



Modell 56 – Journal 66

---

**PULLOVER  
COCCO**

# PULLOVER · COCCO

## Modell 56 – Journal 66



**Größe** 36/38, 40/42 und 44

Die Angaben für Größe 40/42 und 44 stehen in Klammern. Ist nur eine Angabe gemacht, gilt diese für alle Größen.

**Material:** Lana Grossa „Cocco“ (62% Schurwolle (Merino), 25% Baumwolle, 12% Polyamid, 1% Elasthan, Lauflänge 135 m/50 g), **500 (550 – 600) g** Beige (**Fb. 3**); Stricknadeln Nr. 4 und 6, 1 Rundstricknadel Nr. 4, 40 cm lang, 1 Reißverschluss, Kunststoff, Fb. Beige, 36 cm lang.

**Rippenmuster:** M-Zahl teilbar durch 5 + 3 + Randm. **1. R (Hintr):** Randm, \* 1 M re, 1 M li, 1 M re, 2 M li, ab \* stets wdh., 1 M re, 1 M li, 1 M re, Randm. **2. R (Rückr):** M str., wie sie erscheinen. Die 1. und 2. R stets wdh.

**Glatt li:** Hinr li, Rückr re.

**Knötchenrandm:** In Hin- und Rückr re str.

**Kettenrandm:** **Hintr:** Die 1. M re verschränkt str., die letzte M wie zum Linksstr. abh., dabei den Faden hinter der Arbeit führen. **Rückr:** Die 1. M li verschränkt str., die letzte M wie zum Linksstr. abh., dabei den Faden vor der Arbeit führen.

**Maschenprobe:** Rippenmuster mit Nadeln Nr. 6: 12 M und 23 R = 10 x 10 cm.

**Rückenteil:** 78 (83 – 88) M mit Nadeln Nr. 4 anschlagen. Im Rippenmuster str., dabei in der 1. R, = Hinr, M wie folgt einteilen: Knötchenrandm, 4 M glatt li, 68 (73 – 78) M Rippenmuster: \* 1 M re, 1 M li, 1 M re, 2 M li, ab \* stets wdh., 1 M re, 1 M li, 1 M re, 4 M glatt li, Knötchenrandm. Nach 6 cm mit Nadeln Nr. 6 weiterarb., die Einteilung der M bleibt unverändert. In 22 cm Gesamthöhe für das Schlitzende wie folgt arb.: Knötchenrandm, 1 M li abh., 3 M li zusstr., dann die abgeh. M überziehen, 67 (72 – 77) M Rippenmuster, die letzte rechte M des Rippenmusters wie zum Rechtstr. abh., 3 M li zusstr., dann die abgeh. M überziehen, 1 M li, Knötchenrandm. = 72 (77 – 82) M. Geradeaus weiterstr. In 46 (45 – 44) cm Gesamthöhe beids. den Beginn der Armausschnitte markieren. In 21 (22 – 23) cm Armausschnitthöhe für die Schulterschräge 1 x 4 M beids. abk., dann in jeder 2. R 5 x 4 M (3 x 4 M und 2 x 5 M – 5 x 5 M) beids. abk. In 70 cm Gesamthöhe für den Halsausschnitt die mittl. 14 (15 – 14) M abk., dann in jeder 2. R 2 x 2 M und 1 x 1 M abn.

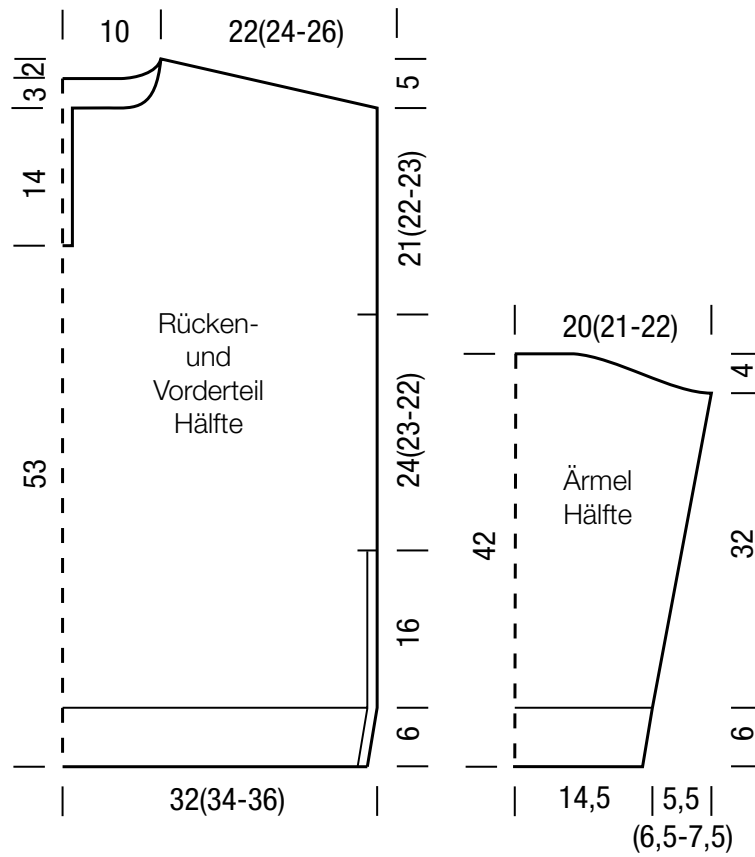
**Vorderteil:** Grundsätzlich wie das Rückenteil arb. In 53 cm Gesamthöhe für den Schlitz die mittl. 2 (3 – 2) M abk. und von nun an beide Hälften getrennt beenden. Die M der rechten Vorderteilhälfte stilllegen. Mit den 35 (37 – 40) M der linken Vorderteilhälfte weiterstr. und an der Teilungsstelle Kettenrandm, 1 M li arb. Nach 14 cm ab der Teilung für den Halsausschnitt am linken Rand 1 x 5 M abk., dann in jeder 2. R 1 x 3 M, 1 x 2 M und 1 x 1 M abn. Die Schulterschräge am rechten Rand wie beim Rückenteil arb. Nun die zuvor stillgelegten 35 (37 – 40) M der rechten Vorderteilhälfte wieder in Arbeit nehmen und gegengleich beenden.

**Ärmel:** 37 M mit Nadeln Nr. 4 anschlagen. Im Rippenmuster str., dabei in der 1. R, = Hinr, M folgt einteilen: Knötchenrandm, 1 M li, \* 1 M re, 1 M li, 1 M re, 2 M li, ab \* stets wdh., 1 M re, 1 M li, 1 M re, 1 M li, Knötchenrandm. Nach 6 cm mit Nadeln Nr. 6 weiterarb., die Einteilung der M bleibt unverändert und für die Ärmelschräge in der folg. 9. (11. – 9.) R 1 x 1 M, dann abw. in jeder 8. und 10. R 6 x 1 M (in jeder 8. R 7 x 1 M – in jeder 8. R 4 x 1 M und abw. in jeder 6. und 8. R 4 x 1 M) beids. zun. = 51 (53 – 55) M. Die zugenommenen M nach und nach in das Rippenmuster einfügen. In 38 cm Gesamthöhe für die Armkugel 1 x 5 M beids. abk., dann in jeder 2. R 1 x 4, 1 x 3 M, 1 x 2 M und 1 x 1 M beids. abk. In 4 cm Armkugelhöhe die restl. 21 (23 – 25) M abk. 2. Ärmel ebenso arb.

**Fertigstellen:** Teile spannen, anfeuchten und trocknen lassen. Schulternähte schließen. Aus dem Halsausschnitt 70 M auffassen. Mit Rundstricknadel Nr. 4 in offener Arbeit im Rippenmuster str., dafür M wie folgt einteilen: (Rückr) Kettenrandm, \* 1 M re, 1 M li, 1 M re, 2 M li, ab \* stets wdh., enden mit 1 M re, 1 M li, 1 M re, Kettenrandm. Nach 44 cm die mittl. 60 M abk., wie sie erscheinen und für die Belege am Schlitzrand über die beids. je 5 M wie folgt str.: Kettenrandm, 1 M re, 1 M li, 1 M re, Kettenrandm. Nach 16 cm M abk. Kragen zur Hälfte nach innen umschlagen und am Auffassrand annähen. Reißverschluss zwischen den Kragenschmalseiten und an der Schlitzkante annähen. Belege auf der Innenseite gegen den Reißverschluss nähen. Ärmel beids. der Schulternaht gedehnt je 21 (22 – 23) cm annähen. Seiten- und Ärmelnähte schließen.

# PULLOVER · COCCO

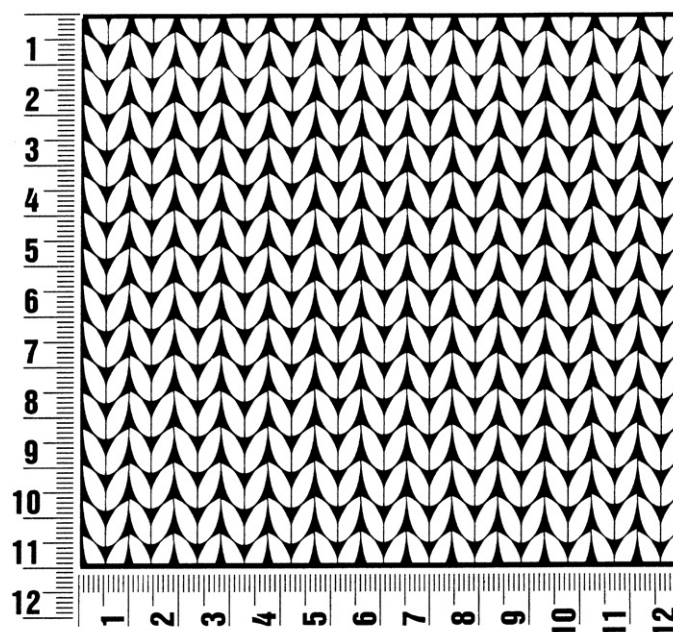
Modell 56 – Journal 66



## Maschenprobe

Machen Sie eine unbedingt zu allererst eine Maschenprobe! Stricken Sie dafür ein ca. 12 x 12 cm großes Stück in Garn und Muster ihres ausgesuchten Modells. Danach zählen Sie ihre Maschenanzahl in der Breite von 10 cm und die Reihenanzahl in der Höhe von 10 cm. Haben Sie weniger Maschen als in der Anleitung angegeben, versuchen Sie entweder fester zu stricken oder nehmen Sie dünnere Nadeln bis sie auf dieselbe Anzahl wie in der Anleitung kommen. Haben Sie mehr Maschen, dann versuchen Sie lockerer zu stricken oder nehmen entsprechend dickere Nadeln bis es passt.

**Bitte beachten Sie:** Die Angaben zu Maschenprobe und Nadelstärke auf der Banderole des Knäuels sind für die Anfertigung eines der Modelle in diesem Heft nicht verbindlich, sie werden auf der Basis glatt rechts erstellt. Für eine perfekte Arbeit ist daher die Maschenprobe im gewünschten Muster ein Muss, damit Ihr Wunschmodell nicht nur schön aussieht, sondern auch passt!



## Abkürzungen

**abk** = abketten  
**abn** = abnehmen  
**beids** = beidseitig  
**ca.** = circa  
**cm** = Zentimeter  
**D-Stb** = Doppelstäbchen  
**Fb** = Farbnummer  
**fe-M** = feste M  
**folg** = folgende

**g** = Gramm  
**Hinr** = Hinreihe  
**Kett-M** = Kettmasche  
**Krebs-M** = Krebsmasche  
**li** = links  
**LL** = Lauflänge  
**Luft-M** = Luftmasche  
**m** = Meter  
**M** = Masche

**Nd** = Nadel  
**Nr** = Nummer  
**R** = Reihe  
**Rand-M** = Randmasche  
**Rd** = Runde  
**re** = rechts  
**Rückr** = Rückreihe  
**Stb** = Stäbchen  
**str** = stricken

**U** = Umschlag  
**usw.** = und so weiter  
**verschr** = verschränkt  
**wdh** = wiederholen  
**zun** = zunehmen  
**zus-str** = zusammenstricken

### Impressum

**Herausgeber:** Lana Grossa GmbH, Gaimersheim, [www.lana-grossa.de](http://www.lana-grossa.de)

**Fotograf:** Nicolas Olonetzky, [www.olonetzky.com](http://www.olonetzky.com)



# LANA GROSSA



© Lana Grossa GmbH

Modell 20 – Filati Journal 64

---

**PULLUNDER  
COCCO**

# PULLUNDER · COCCO

## Modell 20 – Filati Journal 64



**Größe:** 36/38, 40/42 und 44

Die Angaben für Größe 40/42 und 44 stehen in Klammern. Ist nur eine Angabe gemacht, gilt diese für alle Größen.

**Material:** Lana Grossa „Cocco“ (62% Schurwolle (Merino), 25% Baumwolle, 12% Polyamid, 1% Elasthan, Lauflänge 135 m/50 g), **250 (250 – 300) g** Hellgrau (**Fb. 8**); Stricknadeln Nr. 5,5 und 1 Rundstricknadel Nr. 5, 40 cm lang, 1 Häkelnadel Nr. 4,5.

**Rippenmuster:** 1 M re, 1 M li im Wechsel.

**Glatt re:** Hinr re, Rückr li.

**Knötchenrandm:** Randm in Hin- und Rückr re str.

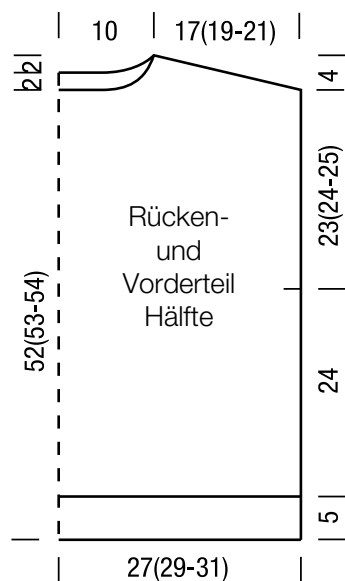
**Maschenprobe:** Glatt re mit Nadeln Nr. 5,5: 16 M und 26 R = 10 x 10 cm.

**Rückenteil:** 89 (95 – 101) M mit Nadeln Nr. 5,5 anschlagen. Im Rippenmuster str., dabei in der 1. R, = Rückr, M

wie folgt einteilen: Knötchenrandm, \* 1 M re, 1 M li, ab \* stets wdh., 1 M re, Knötchenrandm. Nach 5 cm glatt re weiterarb., Randm weiterhin als Knötchenrandm str. In 29 cm Gesamthöhe beids. den Beginn der Armausschnitte markieren. In 23 (24 – 25) cm Armausschnitthöhe für die Schultersträge 1 x 5 (6 – 6) M beids. abk., dann in jeder 2. R 3 x 5 M und 2 x 4 M (in jeder 2. R 5 x 5 M – in jeder 2. R 3 x 6 M und 2 x 5 M) beids. abk. In 54 (55 – 56) cm Gesamthöhe für den Halsausschnitt die mittl. 23 M abk., dann in der folg. 2. R 1 x 5 M abn.

**Vorderteil:** Grundsätzlich wie das Rückenteil arb. In 52 (53 – 54) cm Gesamthöhe für den Halsausschnitt die mittl. 9 M abk., dann in jeder 2. R 4 x 3 M abk.

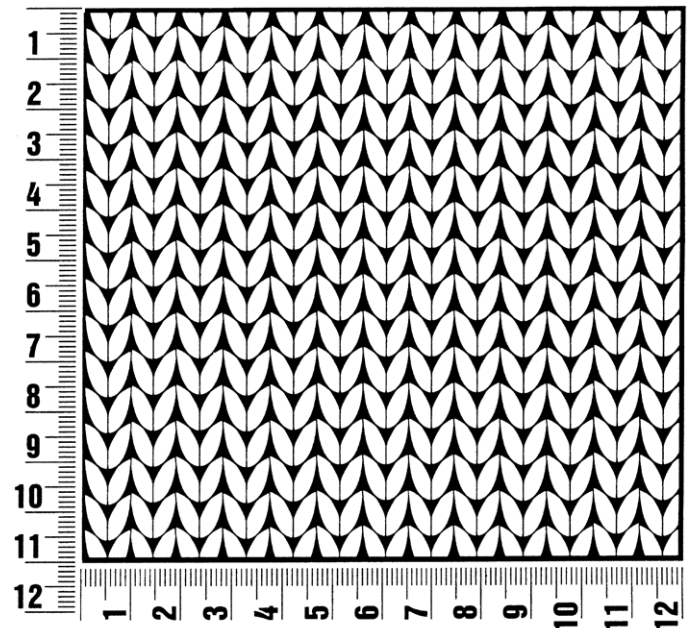
**Fertigstellen:** Teile spannen, anfeuchten und trocknen lassen. Schulter- und Seitennähte schließen. Aus dem Halsausschnitt 72 M auffassen. Mit der Rundstricknadel Nr. 5 in Rd im Rippenmuster str. Nach insgesamt 2 Rd M abk., wie sie erscheinen. Armausschnitte mit Häkelnadel Nr. 4,5 mit 1 Rd Kettm umhäkeln.



## Maschenprobe

Machen Sie eine unbedingt zu allererst eine Maschenprobe! Stricken Sie dafür ein ca. 12 x 12 cm großes Stück in Garn und Muster ihres ausgesuchten Modells. Danach zählen Sie ihre Maschenanzahl in der Breite von 10 cm und die Reihenanzahl in der Höhe von 10 cm. Haben Sie weniger Maschen als in der Anleitung angegeben, versuchen Sie entweder fester zu stricken oder nehmen Sie dünnere Nadeln bis sie auf dieselbe Anzahl wie in der Anleitung kommen. Haben Sie mehr Maschen, dann versuchen Sie lockerer zu stricken oder nehmen entsprechend dickere Nadeln bis es passt.

**Bitte beachten Sie:** Die Angaben zu Maschenprobe und Nadelstärke auf der Banderole des Knäuels sind für die Anfertigung eines der Modelle in diesem Heft nicht verbindlich, sie werden auf der Basis glatt rechts erstellt. Für eine perfekte Arbeit ist daher die Maschenprobe im gewünschten Muster ein Muss, damit Ihr Wunschmodell nicht nur schön aussieht, sondern auch passt!



## Abkürzungen

**abk** = abketten  
**abn** = abnehmen  
**beids** = beidseitig  
**ca.** = circa  
**cm** = Zentimeter  
**D-Stb** = Doppelstäbchen  
**Fb** = Farbnummer  
**fe-M** = feste M  
**folg** = folgende

**g** = Gramm  
**Hinr** = Hinreihe  
**Kett-M** = Kettmasche  
**Krebs-M** = Krebsmasche  
**li** = links  
**LL** = Lauflänge  
**Luft-M** = Luftmasche  
**m** = Meter  
**M** = Masche

**Nd** = Nadel  
**Nr** = Nummer  
**R** = Reihe  
**Rand-M** = Randmasche  
**Rd** = Runde  
**re** = rechts  
**Rückr** = Rückreihe  
**Stb** = Stäbchen  
**str** = stricken

**U** = Umschlag  
**usw.** = und so weiter  
**verschr** = verschränkt  
**wdh** = wiederholen  
**zun** = zunehmen  
**zus-str** = zusammenstricken

### Impressum

**Herausgeber:** Lana Grossa GmbH, Gaimersheim, [www.lana-grossa.de](http://www.lana-grossa.de)

**Fotograf:** Yannik Schütte





© Lana Grossa GmbH

Modell 07 – Journal 66

---

**PONCHO-CARDIGAN  
COOL MERINO & COCCO**



# PONCHO-CARDIGAN · COOL MERINO & COCCO

## Modell 07 – Journal 66



### Größe 36 – 42

Aufgrund der Form passt das Modell für alle angegebenen Größen.

**Material:** Lana Grossa „Cool Merino“ (90% Schurwolle (Merino), 10% Polyamid, LL = 150 m/50 g): **300 g** in Dunkelgrau (**Fb. 12**) und „Cocco“ (62% Schurwolle (Merino), 25% Baumwolle, 12% Polyamid, 1% Elasthan, LL = 135 m/50 g): **200 g** in Schwarz (**Fb. 10**); Stricknadeln Nr. 5,5.

**Knötchenrand:** Rand-M in Hin- und Rück-R re str.

**Hinweis:** Alle Ränder mit Knötchenrand arb.!

**Glatt re:** Hin-R re M, Rück-R li M str.

**Rippenmuster:** 2 M re, 2 M li im Wechsel str.

**Maschenproben:** 21 M und 30 R im Rippenmuster mit Nd. Nr. 5,5 (leicht gedehnt gemessen) = 10 x 10 cm, 15 M und 26 R glatt re mit Nd. Nr. 5,5 = 10 x 10 cm.

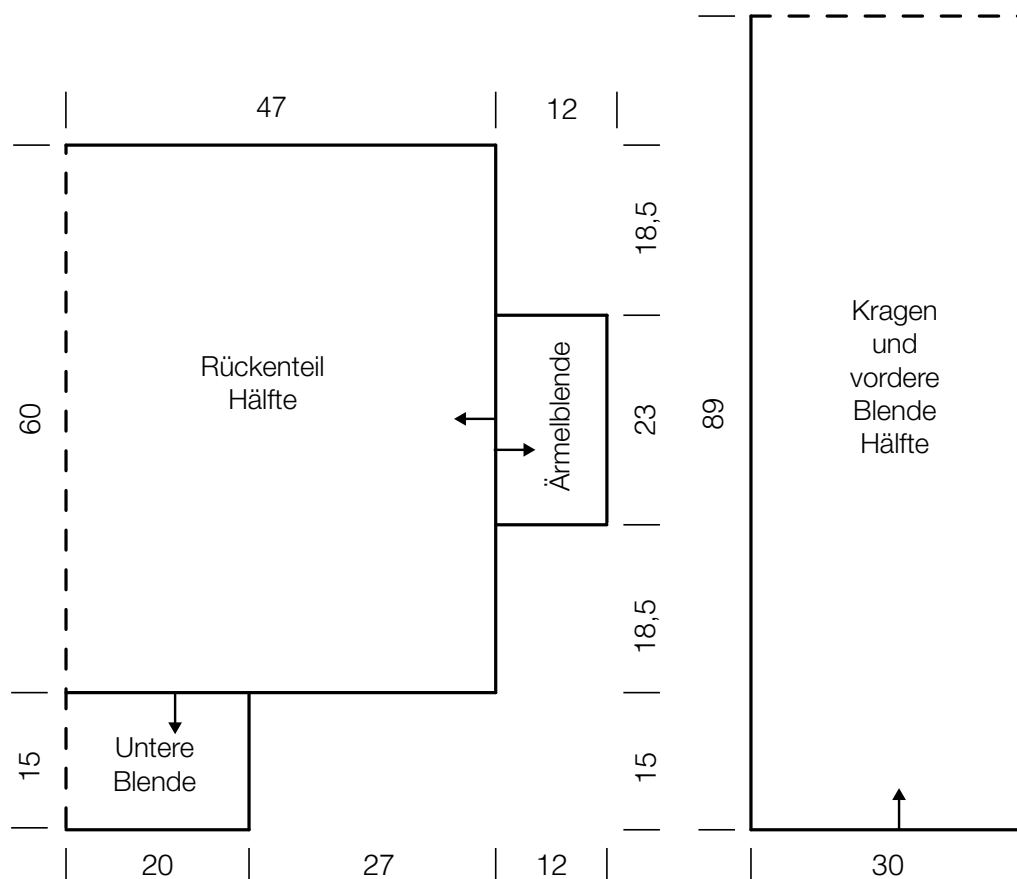
**Hinweis:** Die Pfeile in der Schnittzeichnung geben die Strickrichtung an!

**Rückenteil:** 90 M in Schwarz mit Nd. Nr. 5,5 anschlagen und glatt re in R str. Nach 94 cm ab Anschlag alle 90 M abk. Für die untere Blende an der Längsseite über die mittl. 40 cm mit der Nd. Nr. 5,5 in Dunkelgrau 84 M auffassen und im Rippen-

muster in R str., dabei mit 1 Rück-R und nach der Rand-M mit 2 M re, 2 M li beginnen und gegengleich mit 2 M li, 2 M re, Rand-M enden. Nach 15 cm alle 84 M abk. Für die Ärmelblenden am Anschlag- bzw. am Abkettrand des Rückenteils über die mittl. 23 cm mit der Nd. Nr. 5,5 in Dunkelgrau je 48 M auffassen und im Rippenmuster in R str., dabei mit 1 Rück-R und nach der Rand-M mit 2 M re, 2 M li beginnen und gegengleich mit 2 M li, 2 M re, Rand-M enden. Nach 12 cm Blendenhöhe alle 48 M abk.

**Kragen und die vorderen Blenden:** 64 M mit der Nd. Nr. 5,5 in Dunkelgrau anschlagen und im Rippenmuster in R str., dabei mit 1 Rück-R und nach der Rand-M mit 2 M li, 2 M re beginnen und gegengleich mit 2 M re, 2 M li, Rand-M enden. Nach 178 cm alle M abk., wie sie erscheinen.

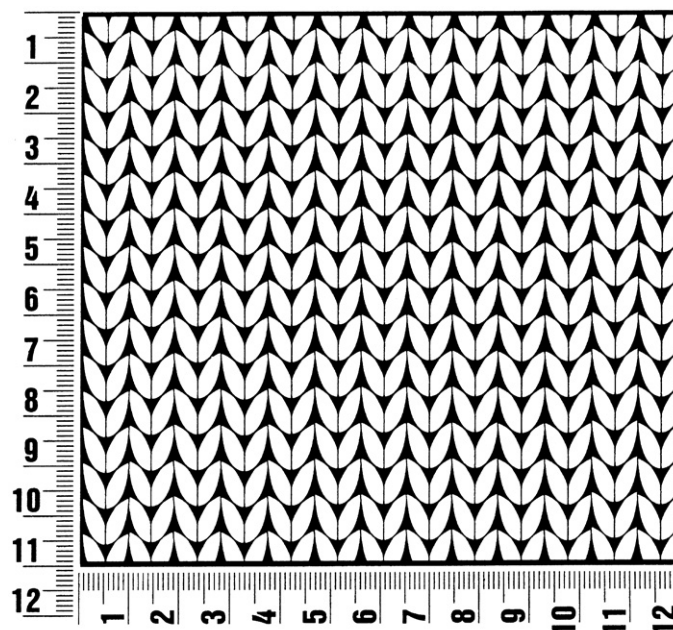
**Ausarbeiten:** Alle Teile spannen, anfeuchten und trocknen lassen. Das Rückenteil längs zur Hälfte legen und die Schmalseiten über je 18,5 cm schließen. Den Kragen mit den vorderen Blenden an einer Längsseite wie folgt annähen: die unteren 15 cm an der unteren dunkelgrauen Blende des Rückenteils annähen, dann die folg. 27 cm am schwarzen Rückenteil annähen. Die nächsten 94 cm an der Längsseite des schwarzen Rückenteils annähen, 27 cm an der 2. Längsseite des Rückenteils und die letzten 15 cm an der unteren dunkelgrauen Blende des Rückenteils. Alle Fäden innerhalb der gleichen Farbfläche vernähen.



## Maschenprobe

Machen Sie eine unbedingt zu allererst eine Maschenprobe! Stricken Sie dafür ein ca. 12 x 12 cm großes Stück in Garn und Muster ihres ausgesuchten Modells. Danach zählen Sie ihre Maschenanzahl in der Breite von 10 cm und die Reihenanzahl in der Höhe von 10 cm. Haben Sie weniger Maschen als in der Anleitung angegeben, versuchen Sie entweder fester zu stricken oder nehmen Sie dünnere Nadeln bis sie auf dieselbe Anzahl wie in der Anleitung kommen. Haben Sie mehr Maschen, dann versuchen Sie lockerer zu stricken oder nehmen entsprechend dickere Nadeln bis es passt.

**Bitte beachten Sie:** Die Angaben zu Maschenprobe und Nadelstärke auf der Banderole des Knäuels sind für die Anfertigung eines der Modelle in diesem Heft nicht verbindlich, sie werden auf der Basis glatt rechts erstellt. Für eine perfekte Arbeit ist daher die Maschenprobe im gewünschten Muster ein Muss, damit Ihr Wunschmodell nicht nur schön aussieht, sondern auch passt!



## Abkürzungen

**abk** = abketten

**abn** = abnehmen

**beids** = beidseitig

**ca.** = circa

**cm** = Zentimeter

**D-Stb** = Doppelstäbchen

**Fb** = Farbnummer

**fe-M** = feste M

**folg** = folgende

**g** = Gramm

**Hinr** = Hinreihe

**Kett-M** = Kettmasche

**Krebs-M** = Krebsmasche

**li** = links

**LL** = Lauflänge

**Luft-M** = Luftmasche

**m** = Meter

**M** = Masche

**Nd** = Nadel

**Nr** = Nummer

**R** = Reihe

**Rand-M** = Randmasche

**Rd** = Runde

**re** = rechts

**Rückr** = Rückreihe

**Stb** = Stäbchen

**str** = stricken

**U** = Umschlag

**usw.** = und so weiter

**verschr** = verschränkt

**wdh** = wiederholen

**zun** = zunehmen

**zus-str** = zusammenstricken

### Impressum

**Herausgeber:** Lana Grossa GmbH, Gaimersheim, [www.lana-grossa.de](http://www.lana-grossa.de)

**Fotograf:** Lana Grossa GmbH